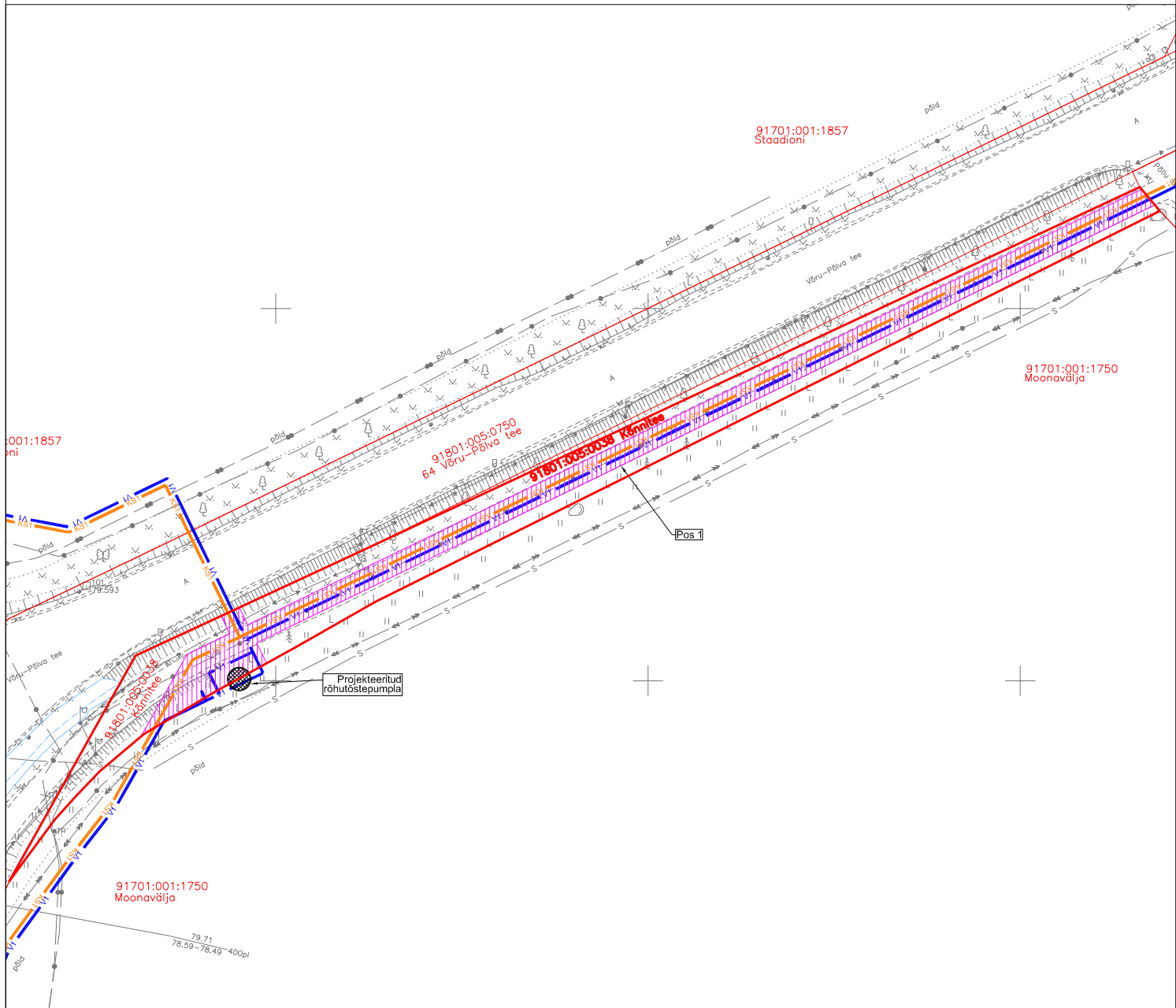


Isikliku kasutusõiguse seadmise plaan

IKÕ ala Pos nr (plaanil)	Kinnistu registriosar nr	Katastriüksuse tunnus, nimi ja sihtotstarve	IKÕ ala pindala m ²
Pos 1	2285741	91801:005:0038; Kõnnitee; transpordimaa	455



Leppemärgid

	Olemasolev veetorustik		Olemasolev kanalisatsioonitorustik		Likvideeritav toru/kaev
	Projekteeritud survekanalisatsiooni torustik		Projekteeritud veetorustik		Kinnistute piirid
	Kasutusõiguse seadmise ala		Projekteeritud veetorustiku pikkus		Projekteeritud kanalisatsioonitorustiku pikkus
		155 m		157 m	

Projekti nimetus / asukoht			Töö nr	
Väimela ja Parksepa alevike ühendamine Võru linna ühisveevärgi ja -kanalisatsiooniga. Võru vald, Võrumaa			10-10-25-VK	
Koostaja		Möötkava	Leht / formaat	Kuupäev
OÜ Alkranel		1 : 800	A4	22.06.2026